

CATÁLOGO DO ITEM IMPORTADO

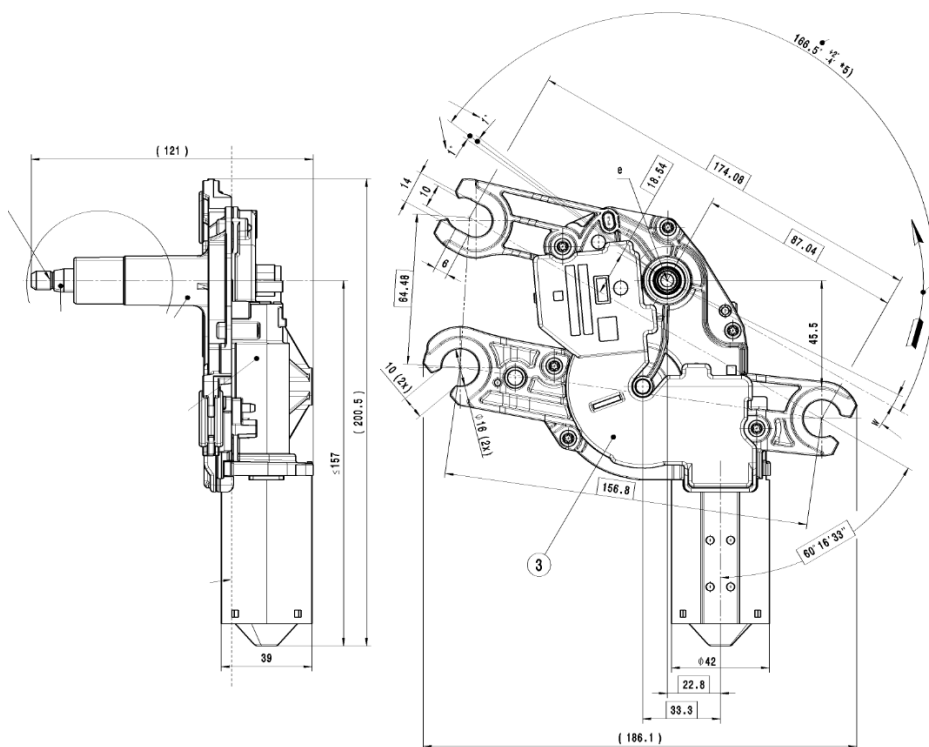
Pleito de Inclusão de Ex-Tarifário

Número de Controle SDIC	NCM	Sugestão de descrição do ex-Tarifário
F156-22I	8501.31.10	Motor elétrico, próprio para o limpador do vidro traseiro, dotado de motor elétrico, controlador de velocidade, caixa de engrenagens, eixo, coberturas e conector elétrico; tensão nominal de trabalho de 12 V, corrente máxima igual ou inferior a 20 A, amplitude de rotação igual ou inferior a 170 graus; eixo fabricado em liga de aço, caixa de engrenagens fabricada em liga de alumínio, com peso aproximado de 789 gramas, próprio para veículos automóveis.

1. Especificações técnicas detalhadas da autopeça:

- **Constituição:** Bucha com furo longo, manga com furo longo, bucha, manga, manga ou luva, eixo do limpador, tampa eletrônica, tampa da caixa de engrenagens, caixa de engrenagens, conector elétrico de 4 vias, controlador elétrico e motor elétrico;
- **Tensão de trabalho:** Nominal 12 V;
- **Corrente de trabalho:** Máxima 20 A;
- **Velocidade:** 35 rpm (+/- 5);
- **Grau de proteção:** IP6K7;
- **Amplitude de rotação:** 166,5 graus (+2 / -4 graus);
- **Eixo:** Fabricado em aço carbono (DIN EN 10083-2 - C45E+N). Com proteção superficial por nitrocarbonetação e oxidação, com espessura entre 6 e 14 micrômetros e uma dureza superficial de 450 HV com uma variação de +150 HV;
- **Caixa de engrenagens:** Fabricada em liga de alumínio fundida (DIN EN 1706 -AC-ALSi9Cu3 (Fe)-DF);
- **Dimensões:** 121 x 200,5 x 186,1 mm.

2. Imagens da autopeça importada e/ou desenho esquemático:



3. Aplicação do item importado:

Aplicado em veículos automóveis.

4. Função do item importado no produto fabricado pela empresa pleiteante do ex-tarifário:

Acionar o limpador do vidro traseiro do veículo.